

Zum Heraustrennen: Ausflugspakete Estland

Zu Ihrer Individualreise können Sie vertiefende Ausflüge dazubuchen. Wählen Sie das für Sie passende Angebot zu Ihrer Reise (Preise in Euro pro Person):

Tallinn

01. Stadtrundgang Tallinn
Rundgang durch die Altstadt von Tallinn ab/bis Hotel.
Ihre deutschsprachige Reiseleitung zeigt Ihnen die schönsten Sehenswürdigkeiten der Stadt. Sie bekommen einen tiefen Einblick in die Geschichte und Gegenwart der Hansestadt.
Täglich, ca. 3 Std.
ab 2 Pers.: **43,-** | 1 Person: **90,-**

02. Stadtführung mit dem Rad
Sie bekommen bei unserem Partner Fahrräder und besichtigen Tallinn per Rad. Sie sehen u.a. die Altstadt, die Sängerkunstschmelze, den Kadriorg-Palast, den Präsidentenpalast u.v.m.
Täglich, ca. 2 - 2,5 Std., ca. 16 km mit dem Rad
Inkl. Mietrad, englischsprachiger Reiseleitung
1 Person: **22,-**

03. Tallinn Kulinarisch mit Verkostungen
Geführter Rundgang durch die Altstadt von Tallinn: Sie lernen die estnische Küche kennen, besichtigen die Altstadt, besuchen Öko-Läden, Delikatessengeschäfte, ein Restaurant mit typischer estnischer Küche und ein verstecktes Weinrestaurant mit Außenterrasse. Halt an 6 Stationen und Verkostung typischer Gerichte und Getränke.
Täglich 13:00 - 16:00 Uhr, ca. 3 Std.
Inkl. Abschiedsgeschenk, englischsprachige Reiseleitung
1 Person: **65,-**

04. Historische Hafenrundfahrt inkl. Abendessen mit der M/S Katharina
Die Silhouette von Tallinn von Bord des historischen Dampfers Katharina bewundern: Während der zwei-stündigen Ausfahrt bekommen Sie Geschichten vom Tallinner Hafen, von Piraten und Schmugglern zu hören und dürfen den Kapitän im Kapitänsdeck besuchen.
An Bord wird Ihnen eine herzliche Mahlzeit serviert. Genießen Sie die Aussicht auf Tallinn vom Wasser aus.
Täglich, inkl. 3-Gang-Menü
pro Person: **49,-**

05. Dampferfahrt zur Insel Naissaare
Ausflug mit dem historischen Dampfer auf die Insel Naissaare, ca. 8 km vom Festland entfernt.
Diese Tagestour bringt Sie auf die kaum bewohnte Festungsinsel von Tallinn. Sie haben ca. 4 Std. Zeit, die Insel zu erkunden. Auf Wunsch Mietrad-Anmietung (**10,- Euro pro Rad**).
Täglich, Gesamtdauer ca. 6 Std.
pro Person: **49,-**



Tallinn

06. Ausflug zum Kadriorg-Palast und Kunstmuseum KUMU
Sie werden vom deutschsprachigen Reiseleiter vom Hotel abgeholt, fahren zum Kadriorg-Palast, besichtigen den Park und fahren zum Kunstmuseum KUMU, wo Sie klassische und zeitgenössische estnische Kunst entdecken. Fahrt zurück zum Hotel.
Täglich, ca. 3 Std., inkl. Eintritte
ab 2 Pers.: **93,-** | 1 Person: **180,-**

07. Ausflug zum Freilichtmuseum Rocca Al Mare
Ihre deutschsprachige Reiseleitung fährt von Ihrem Hotel mit Ihnen nach Rocca Al Mare mit seinen über 100 alten Bauernhäusern, einer alten Landkneipe und Holzkirchen am Ufer der Ostsee.
Täglich, ca. 3 Std., inkl. Eintritte und Transfer
ab 2 Pers.: **93,-** | 1 Person: **180,-**

08. Tagesausflug in den Lahemaa Nationalpark
Ca. 100 km nordöstlich von Tallinn beginnt der Lahemaa Nationalpark. Fahrt vom Hotel in dieses herrliche Naturreservat und Besichtigungen vor Ort mit deutschsprachiger Reiseleitung.
Täglich, ca. 6 Std., inkl. Transfer
ab 2 Pers.: **195,-** | 1 Person: **365,-**

09. Radtour ab Tallinn: 1 Tag in den Lahemaa Nationalpark
Mit dem Zug (ca. **4,80 Euro pro Person**, vor Ort zahlbar) fahren Sie mit dem Leihrad nach Kadrina und starten hier Ihre 85 km lange Tour zurück nach Tallinn. Inkl. Mietfahrrad, Ortlieb Tasche sowie ausführlicher Tourenbeschreibung.
Täglich
1 Person: **29,-**

10. Radtour ab Tallinn: 3 Tage in den Lahemaa Nationalpark
Mit dem Zug (ca. **4,80 Euro pro Person**, vor Ort zahlbar) fahren Sie mit dem Leihrad nach Kadrina und starten hier Ihre ca. 170 km lange Rundreise durch den Nationalpark.
Inkl. 2 Ü/F im Nationalpark, Mietfahrrad, Ortlieb Tasche sowie ausführlicher Tourenbeschreibung
1 Person/DZ.: **195,-** | 1 Person/EZ.: **249,-**

Tartu

11. Stadtrundgang durch Tartu
Altstadtrundgang durch die Altstadt von Tartu. Ihre deutschsprachige Reiseleitung zeigt Ihnen die schönsten Sehenswürdigkeiten der Stadt und Sie bekommen einen tiefen Einblick in die Geschichte und Gegenwart von Tartu inklusive der altherwürdigen Universität.
Täglich, ca. 3 Std., ab/bis Hotel
ab 2 Pers.: **55,-** | 1 Person: **100,-**

12. Tartu, Bootsfahrt auf dem Emajõgi und Angelmöglichkeit
Von Tartu fahren Sie mit Ihrem deutschsprachigen Reiseleiter in einem kleinen Motorboot durch die mäandrierende Flusslandschaft auf dem Emajõgi. Unterwegs typisch estnische Picknickessens inkl. Getränke. Angeln stehen zu Ihrer Verfügung.
Täglich, ca. 4 Std., ab/bis Hotel
ab 2 Pers.: **99,-** | 1 Person: **189,-**

Alutaguse - Nordosten Estlands

13. Bären- und Wildtierbeobachtung in Nordestland
Im Bärenbeobachtungsstand haben Sie eine 90%-Chance, Bären zu beobachten. Der Stand ist komfortabel, innen befinden sich Schlafkojen und eine Trockentoilette. Sie treffen sich mit dem englisch-/deutschsprachigen Wildnisführer am Treffpunkt und gehen ca. 1 km zum Stand.
Täglich, ca. 15 Std. inkl. einer Nacht im Braunbärenbeobachtungsstand Beste Beobachtungszeiten: Ende April bis Anfang Juli
Anfang September bis Ende Oktober
Bei Autorundreisen zwischen Tartu und Lahemaa Nationalpark dazubuchbar.
ab 2 Pers.: **106,-** | 1 Person: **110,-**

14. Bären- und Wildtierfotografie in Nordestland
Die Fotografenhütte ist für bis zu 3 Personen (davon 2 Fotografen) ausgerichtet. Sie verfügt über 4 Kameraausblicke, 2 höher gelegene und 2 tiefer gelegene. Die Hütte verfügt außerdem über Schlafkojen und 1 Trockentoilette. Über Bären können Sie u.a. auch Vielfraße, unterschiedliche Vogelarten, Füchse, Wildschweine, Wölfe, Marder, Elche, Dachse und Steinadler entdecken.
Täglich, ca. 15 Std. inkl. einer Nacht im Braunbärenbeobachtungsstand
Bei Autorundreisen zwischen Tartu und Lahemaa Nationalpark
ab 2 Pers.: **118,-** | 1 Person: **236,-**

Soomaa Nationalpark bei Pärnu

15. Ein Tag im Moor mit Kanu und Wanderung
Ideal zum Ergänzen Ihrer Rundreise! Der Park befindet sich ca. 40 km östlich von Pärnu und bietet eine der größten geschlossenen Moorlandschaften Europas. Inkl. 2 Ü/F im Gästehaus im Soomaa Nationalpark, Ausflug mit Besuch des Informationszentrums (ca. 8 Std.) sowie ca. 4 Std. Moorwanderung, 4 Std. Kanutour, 1 Picknickmittagessen und 1 Abendessen. Täglich.
Bei Autorundreisen bei Pärnu dazubuchbar.
ab 2 Pers.: **189,-** | 1 Person: **319,-**

Insel Saaremaa

16. Radtour zur Insel Abruka inkl. Bootsfahrt
Die 9 qkm kleine Insel Abruka ist der Insel Saaremaa vorgelagert. Sie besuchen mit der deutschsprachigen Reiseleitung u.a. das kleine Inselmuseum, die Inselleuchttürme, die Inselmühle sowie den Beobachtungsturm. Ein Mittagssnack und die Bootsfahrt sind inkludiert.
Jeden Di. und Fr. von 01.06.-31.08.17 andere Tage: Charterbootfahrt
Aufpreis **120,- Euro** (ab 2 Pers.), ca. 5 Std. **Ab/bis Kuressaare**.
ab 2 Pers.: **99,-** | 1 Person: **169,-**

17. Radrundfahrt in die Umgebung von Kuressaare mit Besuch eines speziellen Dorfladens
Im Dorfladen können Sie frisch zubereitetes Brot und frisch hergestelltes Eis kosten. Danach können Sie einen nahegelegenen Bauernhof besichtigen und fahren zu einem Ökohof, wo organische Seifen hergestellt werden.
Täglich, ca. 35 km, inkl. Kartenmaterial und Mietfahrrad
Ab/bis Kuressaare.
ab 2 Pers.: **30,-** | 1 Person: **60,-**

Zum Heraustrennen: Ausflugspakete Lettland, Finnland

Zu Ihrer Individualreise können Sie vertiefende Ausflüge dazubuchen. Wählen Sie das für Sie passende Angebot zu Ihrer Reise dazu (Preise in Euro pro Person):

Lettland: Riga



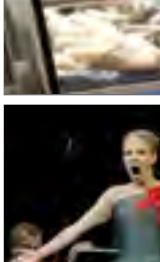
18. Stadtrundgang Riga
Rundgang durch die Altstadt von Riga ab/bis Hotel.
Ihre deutschsprachige Reiseleitung zeigt Ihnen die schönsten Sehenswürdigkeiten der Stadt. Sie bekommen einen tiefen Einblick in die Geschichte und Gegenwart von Riga.
Täglich, ca. 3 Std.
ab 2 Pers.: **43,-** | 1 Person: **90,-**



19. Stadtführung mit dem Rad
Sie bekommen bei unserem Partner Fahrräder und besichtigen Riga mit dem Fahrrad. Sie sehen u.a. die Altstadt und das Jugendstilviertel.
Täglich, ca. 2 – 2,5 Std., ca. 16 km mit dem Rad
Inkl. Mietrad, englischsprachiger Reiseleitung, Aufpreis deutschsprachige Reiseleitung: **30,- Euro**
ab 2 Pers.: **39,-** | 1 Person: **78,-**



20. Feinschmecker-Tour Riga
Zunächst geht es in die Zeppelinhallen, dem größten Markt von Lettland. Beim Gang durch die 5 Hallen probieren Sie saisonal aktuelle Produkte, z.B. geräuchertes Fleisch, Fisch, Roggenbrot, eingelegtes Gemüse, hausgemachte Käsesorten, Hanfbutter, Kwass, Beeren und Früchte. Außerdem besuchen Sie 2 bis 3 Lokalitäten in der Altstadt.
Täglich, ca. 3 Std.
Inkl. englischsprachiger Reiseleitung, Aufpreis deutschsprachige Reiseleitung: **40,- Euro**
ab 2 Pers.: **49,-** | 1 Person: **95,-**



21. Eintrittskarten Oper Riga
Die Oper von Riga ist eines der schönsten Konzerthäuser im ganzen Baltikum. Hier hat schon Richard Wagner gelehrt und gearbeitet. Hochklassige Konzerte und das international renommierte Opernfest Riga zeichnen die Oper aus.
Besichtigung und Opernkarten auf Anfrage.
ab **45,-**



22. Ausflug zum Freilichtmuseum Riga
Das Freilichtmuseum von Riga ist eines der ältesten seiner Art in Europa. Im Sommer sind Handwerkskünstler aktiv und auf dem ca. 88 ha großen Gelände gibt es viel zu entdecken. Ihre deutschsprachige Reiseleitung holt Sie vom Hotel ab. Sie wird Ihnen vieles zu den Gebäuden erzählen.
Täglich, ca. 3 Std.
ab 2 Pers.: **90,-** | 1 Person: **180,-**



24. Tagesausflug zum Barockschloss Rundale bei Bauska
Sie besuchen einen Bio-Bauernhof und besichtigen den herrlichen Barockpalast Rundale, der vom Baumeister Rastrelli erbaut wurde. Rastrelli hat auch den Katharinenpalast in St. Petersburg gebaut.
Täglich, ca. 6 Std., ab/bis Hotel, inkl. Transfer, deutschsprachiger Reiseleitung und Verkostung von Birkensaft-Getränken.
ab 2 Pers.: **90,-** | 1 Person: **175,-**

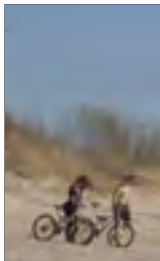
Lettland: Bei Riga



25. Tagesausflug in den Gauja-Nationalpark mit Weinverkostung
Auf dieser Tour sehen Sie die Städte Cēsis und Sigulda und besichtigen u.a. auch die Burgruine von Turaida.
Täglich, ca. 5 Std., ab/bis Hotel, inkl. Transfer, deutschsprachiger Reiseleitung, Besuch des Gutshofes Krimulda mit Fruchtweinkegung
ab 2 Pers.: **75,-** | 1 Person: **145,-**



26. Tagesausflug nach Jūrmala
Ausflug in das Bad von Riga, nach Jūrmala. Jūrmala ist ein Kurort mit einem herrlichen Sandstrand.
Täglich, ca. 4 Std., inkl. Strandspaziergang, Besichtigungen und Verkostung lettischer Spezialitäten im Gutshaus Pegasa Pils, Transfer, deutschsprachiger Reiseleitung
ab 2 Pers.: **75,-** | 1 Person: **145,-**



23. Individual Radtour nach Jūrmala mit Bootsfahrt
Ihre Räder werden zum Hotel gebracht und Sie bekommen Karten- und Informationsmaterial für Ihre Individualtour nach Jūrmala, dem Bad von Riga. Nach der Rundfahrt durch Jūrmala fahren Sie mit dem Boot zurück nach Riga. Die Räder lassen Sie im Hotel, sie werden abgeholt.
Täglich, bis zu 12 Std.
45,-

Lettland: Bei Madona



28. Landschaften und Ökohöfe rund um Madona/Lettland
Geführte Rundreise. Halt an verschiedenen Höfen, wo Sie die Produktion von heimischen Produkten erläutert bekommen. Sie verkosten je nach Jahreszeit einheimische Produkte und typisch lettische Pfannkuchen (Sonntags Alternativprogramm).
Täglich außer Sonntag, ca. 8 Std., inkl. Besichtigungen, deutschsprachiger Reiseleitung, Transfers und Verkostungen
ab 2 Pers.: **75,-** | 1 Person: **148,-**



27. Tagesausflug in das ehemalige Kurland
Ausflug in das ehemalige Kurland, heute Kurzeme. Fahrt nach Kuldīga, eine der ältesten Städte Lettlands. Besuch des Jaunmoku Herrenhauses mit Weinprobe. Besuch des breitesten Wasserfalles von Europa, Venta Rumba. Fahrt über den Kemer Nationalpark mit Spaziergang durch das Moor und Besichtigung von Jūrmala.
Täglich, ca. 8 Std., inkl. deutschsprachiger Reiseleitung
ab 2 Pers.: **80,-** | 1 Person: **155,-**



26. Tagesausflug nach Jūrmala
Ausflug in das Bad von Riga, nach Jūrmala. Jūrmala ist ein Kurort mit einem herrlichen Sandstrand.
Täglich, ca. 4 Std., inkl. Strandspaziergang, Besichtigungen und Verkostung lettischer Spezialitäten im Gutshaus Pegasa Pils, Transfer, deutschsprachiger Reiseleitung
ab 2 Pers.: **75,-** | 1 Person: **145,-**

Finnland: Helsinki



40. Stadtrundgang Helsinki
Ihre deutschsprachige Reiseleitung zeigt Ihnen die schönsten Sehenswürdigkeiten der Stadt und Sie bekommen einen tiefen Einblick in die Geschichte und Gegenwart von Helsinki. Sie besuchen u.a. die Straßen der Altstadt, den Senatsplatz, die Domkirche, den Marktplatz.
Täglich außer So., ca. 3 Std.
ab 2 Pers.: **119,-** | 1 Person: **238,-**



42. Hochwertige Helsinki Panorama Audio Bustour
Sie entdecken u.a. den Senatsplatz, die Uspenski-Kathedrale, das Parlament, die Finlandia-Halle, das Sibelius-Denkmal und die Tempelika-Kirche. Die Sehenswürdigkeiten werden Ihnen über Kopfhörer in verschiedenen Sprachen erläutert.
Täglich, ca. 1,5 Std.
1 Person: **36,-**



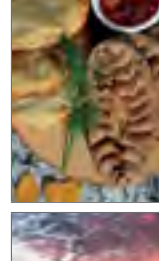
43. Helsinki Hop On - Hop Off Bustour
Der rote Hop On - Hop Off Bus hält an insgesamt 13 Haltestellen - Sie dürfen während des Tages an jeder Station ein- und aussteigen und so ganz individuell die interessantesten Sehenswürdigkeiten von Helsinki ausgiebig besuchen.
Täglich
1 Person: **30,-**



44. Kanalfahrt Helsinki
Die Wohngebiete am Wasser, historische Sehenswürdigkeiten, - auf dieser Tour bekommen Sie einen Geschmack vom Leben am Wasser! Deutsche Erläuterungen via Kopfhörer. Sie sehen u.a. die Suomenlinna Festung, das Inselarchipel, den Degerö-Kanal, den Korkeasaari Zoo, die finnischen Eisbrecher und die Kreuzfahrtschiffe. Außerdem werden Sie über die Geschichte Helsinkis informiert.
Täglich, ca. 1,5 Std.
1 Person: **30,-**



45. Feinschmecker-Tour Helsinki
Erleben Sie Helsinki mit kulinarischen Verkostungen. Neben den Besichtigungen genießen Sie finnische Spezialitäten.
Sie werden die alte Markthalle, den Esplanadi Park und die Bulevardi Straße entlang bummeln und insgesamt 5 Spezialitäten und 2 Getränke kosten. Am Ende der Tour gibt es ein Mittagessen.
Jeden Di., Do. und Sa., ca. 3 Std.
Inkl. englischsprachiger Reiseleitung
pro Person: **80,-**



46. Abendliche Bootsfahrt im Archipel von Helsinki inkl. Abendessen
Lassen Sie den Tag auf einer Bootsfahrt durch den Archipel mit einem Abendessen an Bord gemütlich ausklingen. Der Archipel besteht aus rund 330 Inseln mit teils malerischen Sand- und Felsstränden.
Vom Wasser aus haben Sie eine ganz andere Sicht auf Helsinkis Sehenswürdigkeiten fernab der großstädtischen Hektik.
Jeden Do., in der Hochsaison auch Fr. und Sa., ca. 2,5 Std.
1 Person: **69,-**

AUSFLUGSPAKETE

Ausflugspakete Litauen und St. Petersburg

Zu Ihrer Individualreise können Sie vertiefende Ausflüge dazubuchen. Wählen Sie das für Sie passende Angebot zu Ihrer Reise dazu (Preise in Euro pro Person):

Litauen: Vilnius



29. Stadtrundgang Vilnius

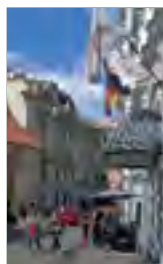
Altstadtrundgang durch die Altstadt von Vilnius ab/bis Hotel.

Ihre deutschsprachige Reiseleitung zeigt Ihnen die schönsten Sehenswürdigkeiten der Stadt. Sie bekommen einen tiefen Einblick in die Geschichte und Gegenwart von Vilnius.

Täglich, ca. 3 Std.

ab 2 Pers.: **45,-**

1 Person: **90,-**



30. Stadtführung mit dem Rad

Sie bekommen bei unserem Partner Fahrräder und besichtigen Vilnius auf einer geführten Tour mit dem Fahrrad.

Täglich, ca. 3,5 Std., ca. 20 km mit dem Rad

Inkl. Mietrad, englisch- oder deutschsprachiger Reiseleitung

25,-



31. Feinschmecker-Tour Vilnius

Die andere Stadtführung. Erleben Sie die Altstadt von Vilnius mit kulinarischen Verkostungen. Neben den Besichtigungen genießen Sie litauischen Käse mit einem Glas Wein, besuchen das Museumsrestaurant und probieren litauische Ravioli mit Wildfleisch und Kwass, erleben eine Schokoladenverkostung mit gutem Kaffee und besuchen eine alte Gaststätte, wo Sie litauisches Bier und Snacks genießen.

Täglich, ca. 4 Std.

Inkl. deutschsprachiger Reiseleitung, Verkostungen lt. Programm

ab 2 Pers.: **99,-**

1 Person: **140,-**

Litauen: Bei Vilnius



32. Ausflug zur Inselburg Trakai

Die Burg von Trakai war Hauptstadt von Litauen im 13. Jh. Inmitten des Galve-See gelegen, ist sie eine der sehenswertesten Burgen im Baltikum. Abholung vom Hotel und Transfer. Der Bezirk Trakai zählt zu den schönsten und interessantesten Regionen in Litauen. Eine malerische und seenreiche Umgebung mit über 200 Seen und einzigartigen historische und kulturelle Werke wie die hölzerne Altstadt von Trakai, die Inselburg sowie das Städtchen Aukstadvaris verzaubern den Besucher.

Täglich, ca. 4 Std.

Inkl. deutschsprachiger Reiseleitung, ab/bis Hotel, Transfer

ab 2 Pers.: **115,-**

1 Person: **220,-**



33. Ausflug zum Kurbad Druskininkai und dem Grūtas-Monumental Park

Erleben Sie das alte Kurbad im Wald an der Nemunas (Memel). Die alte Kurstadt wird auch als Waldstadt bezeichnet, denn sie ist umgeben von Kiefernwäldern, die bis ins Zentrum reichen. Bekannt wurde das Bad durch seine salzigen Mineralquellen und die gesunde Waldluft. Sie besichtigen auch den beeindruckenden Grūtas-Monumental Park, wo über 100 sowjetische Denkmäler sowie ein GULAG-Lager ausgestellt sind.

Täglich, ca. 6 Std.

Inkl. deutschsprachiger Reiseleitung, ab/bis Hotel in Vilnius, Transfer

ab 2 Pers.: **195,-**

1 Person: **390,-**

Litauen: Bei Vilnius



34. Ausflug in die alte Hauptstadt Kaunas

Kaunas war lange Zeit die Hauptstadt von Litauen. Sie entdecken die Sehenswürdigkeiten der Stadt auf einer ausgedehnten Stadttour.

Täglich, ca. 6 Std.

Inkl. deutschsprachiger Reiseleitung, ab/bis Hotel in Vilnius, Transfer

ab 2 Pers.: **195,-**

1 Person: **390,-**

Litauen: Klaipėda



35. Stadtrundgang Klaipėda

Altstadtrundgang durch die Altstadt von Klaipėda ab/bis Hotel.

Ihre deutschsprachige Reiseleitung zeigt Ihnen die schönsten Sehenswürdigkeiten der Stadt. Sie besuchen u.a. die Museumsfestung, das Schmiedeisenmuseum sowie die Galerie Baroti.

Täglich, ca. 4 Std.

ab 2 Pers.: **60,-**

1 Person: **120,-**



36. Tagesausflug auf die Kurische Nehrung

EXKLUSIVER Ausflug mit unserem deutschen Mitarbeiter vor Ort ab/bis Hotel. Sie sehen die schönsten Ecken der Kurischen Nehrung, besuchen das Meeresmuseum im Fort Koggalis, den Hexenberg, die Hohe Düne, Juodkrante und Nida, die Bernstein-Galerie, das Thomas-Mann-Haus, den Kurenfriedhof, die Fischerkirche. Eine kleine Dünenwanderung darf nicht fehlen.

Täglich, ca. 11 Std.

ab 2 Pers.: **140,-**

1 Person: **265,-**



37. Tagesausflug in das Memelland

EXKLUSIVER Tagesausflug in das Memelland inkl. Besichtigung des Memeldeltas mit den Orten Prienkule, Šilutė, Rusnė, dem Museum Knapkio Sodyba, Kintai, Vente mit der Vogelbeobachtungsstation sowie Besuch von Lankupiai, Dreverna, Švėkšna.

Täglich, ca. 9 Std., ab/bis Hotel

Inkl. deutschsprachiger Reiseleitung

ab 2 Pers.: **145,-**

1 Person: **265,-**



38. Tagesausflug nach Westlitauen

EXKLUSIVER Tagesausflug in das Umland von Klaipėda. Die schöne Landschaft und viele versteckte Sehenswürdigkeiten erschließen sich Ihnen auf diesen Ausflug. Sie besichtigen Palanga mit dem Bernsteinmuseum, das Militärmuseum von Plateliai sowie Salantai mit dem Kuriositätenmuseum.

Täglich, ca. 11 Std., ab/bis Hotel

Inkl. deutschsprachiger Reiseleitung

ab 2 Pers.: **170,-**

1 Person: **310,-**



39. Tagesausflug Die Seele Litauens

EXKLUSIVER Tagesausflug bis nach Siauliai zum Berg der Kreuze.

Sie besichtigen u.a. den Orvydas Garten, den Nationalpark Plateliai, die barocke Klosteranlage Tytuvėnai und den Lourdes von Ablinga.

Täglich, ca. 11 Std., ab/bis Hotel

Inkl. deutschsprachiger Reiseleitung

ab 2 Pers.: **180,-**

1 Person: **320,-**

Russland: St. Petersburg



47. Stadtrundfahrt St. Petersburg

Stadtrundfahrt durch das Zentrum von St. Petersburg ab/bis Hotel. Ihre deutschsprachige Reiseleitung zeigt Ihnen die schönsten Sehenswürdigkeiten der Stadt und Sie bekommen einen tiefen Einblick in die Geschichte und Gegenwart von St. Petersburg.

Täglich, ca. 3 Std.

ab 2 Pers.: **85,-**

1 Person: **155,-**



48. Besuch der Eremitage

Ihre deutschsprachige Reiseleitung holt Sie vom Hotel ab und Sie fahren zur Eremitage. Das Kunstmuseum ist eines der schönsten Museen der Welt. Sie haben keine Wartezeit am Eingang und werden durch das Museum geführt.

Täglich, ca. 3 Std.

ab 2 Pers.: **95,-**

1 Person: **165,-**



49. Der Peterhof und seine Parkanlage

Ihre deutschsprachige Reiseleitung holt Sie vom Hotel ab und Sie fahren zum Peterhof. Besichtigung des beeindruckenden Palastes am Meer mit seiner überwältigenden Parkanlage, die mit Wasserspielen und Skulpturen besticht.

Täglich, ca. 5 Std.

ab 2 Pers.: **120,-**

1 Person: **220,-**



50. Der Katharinenpalast und das Bernsteinzimmer

Ihre deutschsprachige Reiseleitung holt Sie vom Hotel ab und Sie fahren zur Zarenstadt Zarkoje Zelo und dem Katharinenpalast. Besichtigung des beeindruckenden Palastes mit der Nachbildung des legendären Bernsteinzimmers.

Täglich, ca. 5 Std.

ab 2 Pers.: **110,-**

1 Person: **210,-**



51. Metro-Tour in St. Petersburg

Ihre deutschsprachige Reiseleitung holt Sie vom Hotel ab. Stadtrundfahrt mit der Metro. 1956 wurde die erste Linie eröffnet und viele Bahnhöfe sind besonders prächtig. Auf dieser Tour lernen Sie das U-Bahn-System und die schönsten Bahnhöfe kennen.

Täglich, ca. 4 Std.

ab 2 Pers.: **75,-**

1 Person: **120,-**



Ausflugspakete Kaliningrad und Polen

Zu Ihrer Individualreise können Sie vertiefende Ausflüge dazubuchen. Wählen Sie das für Sie passende Angebot zu Ihrer Reise dazu (Preise in Euro pro Person):

Russland: Kaliningrad

52. Stadtrundgang Kaliningrad
Ihre deutschsprachige Reiseleitung zeigt Ihnen die schönsten Sehenswürdigkeiten der Stadt und Sie bekommen einen tiefen Einblick in die Geschichte von Kaliningrad.
Täglich, ca. 4 Std.
ab 2 Pers.: **50,-** | 1 Person: **100,-**

53. Stadtrundfahrt Kaliningrad
Ihre deutschsprachige Reiseleitung holt Sie mit dem Pkw ab und zeigt Ihnen die schönsten Sehenswürdigkeiten der Stadt. Inklusiv dem historischen Villenviertel
Täglich, ca. 4 Std.
ab 2 Pers.: **95,-** | 1 Person: **190,-**

54. Ausflug nach Sowjetsk (Tilsit) und zum Gestüt Georgenburg
Ihre deutschsprachige Reiseleitung holt Sie mit dem Pkw ab. Sie besuchen die Grenzstadt zu Litauen, Tilsit und das Gestüt Georgenburg, wo heute wieder Trakehner Pferde gezüchtet werden. Inkl. Erlaubnis Grenzbereich Russland.
Täglich, ca. 8 Std.
ab 2 Pers.: **155,-** | 1 Person: **285,-**

55. Ausflug auf die russische Seite der Kurischen Nehrung
Ihre deutschsprachige Reiseleitung holt Sie mit dem Pkw ab. Mit Dünenwanderung auf der Kurischen Nehrung und Besichtigung der Vogelstation. Inkl. Erlaubnis Grenzbereich Russland.
Täglich, ca. 8 Std.
ab 2 Pers.: **160,-** | 1 Person: **290,-**



Polen: Warszawa (Warschau)

56. Stadtrundgang Warszawa
Ihre deutschsprachige Reiseleitung zeigt Ihnen die schönsten Sehenswürdigkeiten und Sie bekommen einen tiefen Einblick in die Stadt.
Täglich, ca. 3 Std.
ab 2 Pers.: **68,-** | 1 Person: **130,-**

57. Stadtrundfahrt Warszawa
Ihre deutschsprachige Reiseleitung holt Sie mit dem Pkw ab und zeigt Ihnen die schönsten Sehenswürdigkeiten. Sie bekommen einen tiefen Einblick in die Stadt.
Täglich, ca. 4 Std.
ab 2 Pers.: **150,-** | 1 Person: **300,-**

58. Der Königspalast und der Königsweg in Warschau
Ihre deutschsprachige Reiseleitung holt Sie mit dem Pkw ab. Sie besichtigen das Königsschloss und den Lazienki-Park auf der Königsstraße.
Täglich, ca. 4 Std.
ab 2 Pers.: **165,-** | 1 Person: **305,-**

Polen: Warszawa (Warschau)

59. Besuch des Museums des Warschauer Aufstandes
Ihre deutschsprachige Reiseleitung holt Sie mit dem Pkw ab. Das Museum ist sehr innovativ und zeigt die Ereignisse während des Aufstandes vom 01.08. – 02.10.1944.
Täglich, ca. 4 Std.
ab 2 Pers.: **165,-** | 1 Person: **305,-**

60. Der Wilanow Palast
Ihre deutschsprachige Reiseleitung holt Sie mit dem Pkw ab. Das Polnische Versailles im Barockstil ist ein Musterbeispiel für die damalige Ära. Die Innenausstattung vereint Barock, Rokoko und Klassizismus.
Täglich, ca. 4 Std.
ab 2 Pers.: **165,-** | 1 Person: **305,-**

61. Zelazowa Wola – Geburtsstätte von Frederik Chopin
Ihre deutschsprachige Reiseleitung holt Sie mit dem Pkw ab. In dem Örtchen befindet sich das Geburtshaus von Chopin, das heute ein Museum ist.
Täglich, ca. 4 Std.
ab 2 Pers.: **165,-** | 1 Person: **305,-**

Polen: Kraków (Krakau)

62. Stadtrundgang Kraków
Ihre deutschsprachige Reiseleitung zeigt Ihnen die schönsten Sehenswürdigkeiten und Sie bekommen einen tiefen Einblick in die Geschichte und Gegenwart von Kraków, der wohl schönsten Stadt von Polen.
Täglich, ca. 3 Std.
ab 2 Pers.: **70,-** | 1 Person: **130,-**

63. Besuch des Wawel-Schlusses und der Wawel-Kathedrale
Ihre deutschsprachige Reiseleitung holt Sie mit dem Pkw ab. Das Wawel-Schloss liegt auf einem 228 m hohen Hügel, verfügt über 71 Säle und vereint die Kunststile ab dem 14. Jh.
Täglich, ca. 3 Std.
ab 2 Pers.: **135,-** | 1 Person: **235,-**

64. Auschwitz
Ihre deutschsprachige Reiseleitung holt Sie mit dem Pkw ab. Eines der schrecklichsten Konzentrationslager von Nazi-Deutschland. Heute Mahnmahl gegen Diktatur und Rassismus.
Täglich, ca. 6 Std.
ab 2 Pers.: **165,-** | 1 Person: **310,-**

65. Der Stadtteil Kazimierz
Ihre deutschsprachige Reiseleitung holt Sie mit dem Pkw ab. Kazimierz besteht aus verschiedenen Vierteln wie dem Christlichen und Jüdischen Viertel.
Täglich, ca. 3 Std.
ab 2 Pers.: **120,-** | 1 Person: **220,-**

66. Die Salzminen von Wieliczka
Ihre deutschsprachige Reiseleitung holt Sie mit dem Pkw ab. Schon seit 3500 vor Chr. wurde hier Salz gesiedet. Die Minen bieten über 2 km lange Stollengänge, die 64 bis 135 m tief reichen und 22 Kammern bieten.
Täglich, ca. 4 Std.
ab 2 Pers.: **150,-** | 1 Person: **260,-**

Polen: Gdańsk (Danzig)

67. Stadtrundgang Gdańsk
Ihre deutschsprachige Reiseleitung zeigt Ihnen die schönsten Sehenswürdigkeiten und Sie bekommen einen tiefen Einblick in die Geschichte und Gegenwart von Gdańsk, der wohl schönsten Hansestadt.
Täglich, ca. 3 Std.
ab 2 Pers.: **75,-** | 1 Person: **150,-**

68. Die Dreistadt – Gdańsk, Sopot und Gdynia
Ihre deutschsprachige Reiseleitung holt Sie mit dem Pkw ab. Fahrt zum Seebad Sopot, zu Polens größtem Hafen Gdynia und ins schöne Gdańsk. Inkl. Orgelkonzert im Dom Oliva.
Täglich, ca. 4 Std.
ab 2 Pers.: **175,-** | 1 Person: **330,-**

69. Gdańsk, der Artushof und das Bernsteinmuseum
Spaziergang zum Artushof und der Bernstein-Galerie im Stockturm. Hier finden Sie hunderte von Inklusionen, Schmuck und kunstvolle Arbeiten.
Täglich, ca. 3 Std.
ab 2 Pers.: **160,-** | 1 Person: **310,-**

Polen: Białowieża-Nationalpark

70. Ausflug zur Wisent Aufzuchtstation im Białowieża-Nationalpark
Ausflug in den Urwald von Białowieża zur Aufzuchtstation der Wisente, die hier seit 1956 wieder ausgewildert wurden.
Täglich, ca. 3 Std., inkl. deutschsprachiger Reiseleitung, Transfer, Eintritt
ab 2 Pers.: **119,-** | 1 Person: **185,-**

71. Białowieża – Ein Ausflug nach Weißrussland
Von Ihrem Hotel geht es mit Ihrem deutschsprachigen Reiseleiter über die Grenze und Sie bekommen die ursprüngliche Natur dort zu sehen.
Täglich, ca. 8 Std., inkl. deutschsprachiger Reiseleitung, Transfer, ab/bis Hotel, Visum inkl., Reisepass nötig.
ab 2 Pers.: **199,-** | 1 Person: **450,-**

72. Kanutour im Białowieża Nationalpark
Die Kanutour auf der Narew führt Sie tief in den Urwald, der Fluss mäandert in Seiten- und Nebenarme und es gibt viele seltene Vogelarten zu entdecken. Die Tour führt entlang des Lehrpfades mit den schwimmenden Brücken.
Täglich, ca. 6 Std., inkl. deutschsprachiger Reiseleitung, Transfer, Eintritt, Kanu. Ab/bis Treffpunkt Bialystok.
ab 2 Pers.: **69,-** | 1 Person: **129,-**



Preis- / Leistungsänderungen vorbehalten; Stand 12/2016

AUSFLUGSPAKETE